



KTV2^{400V}_{50Hz}

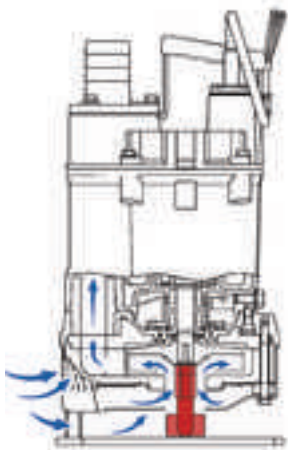
Keverőlapátos szivattyú- professzionális
használatra

Az erőteljes zagyszivattyú a KTV szérián alapszik.
Kopásálló, tartós és extra könnyű.



Kényszerkeverés

A motor tengelyének végére szerelt keverőlapát kényszerkeveréssel mozgásban tartja a folyadékot az iszap könnyű és hatékony továbbítása érdekében.



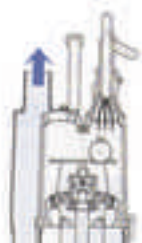
Kemény

A ház speciális gumiötvetből készül, a járókerék pedig magas krómtartalmú acélöntvényből. Egyszerű karbantartás- A szivattyú alsó része könnyen leszerelhető egy dugókulccsal az egyszerű karbantartási műveletekhez, melyekhez a járókereket sem kell eltávolítani.



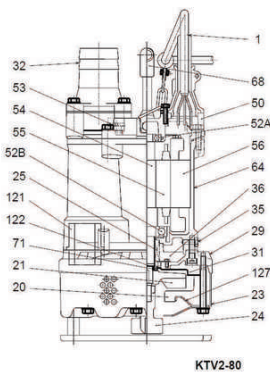
Hatékony motorhűtés

Felső kifolyócső oldaláramú csatornával - szűk terekben is használható



Komponensek:

001 Kábel	052A Felső csapágy
020 Szivattyúház	052B Alsó csapágy
021 Járókerék	053 Motor védelem
023 Szűrőkosár	054 Tengely
024 Keverőlapát	055 Rotor
025 Mechanikus tömítés	056 Sztátor
029 Olajtér	064 Motor ház
031 Koptatólemez	068 Fogantyú
032. Kimenet	071 Tengelypersely
035 Olajleeresztő csavar	121 Tömítés
036 Kenőanyag	122 V-gyűrű
050 Motor burkolat	127 Rögzítő lemez



Öntött acél:

Krómacél öntvény

Brinell keménység:

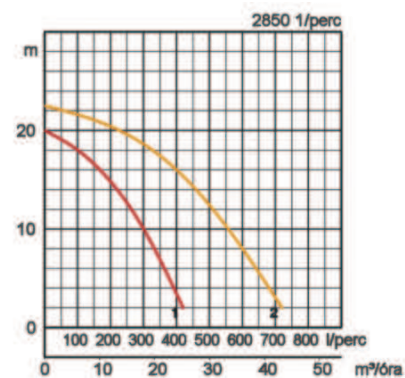
415 - 425

Specifikáció:

Modell	Jellegzőbe színekód	Kifolyócső átmérő	Motorteljesítmény kW	Áramfelvétel	Max. emelési magasság	Max. szállítás l/perc	Száraz tömeg kábel nélkül kg	Max. szemcseátmérő ø mm	Max. merülő mélység m	Kábelhossz m
KTV2-50	1	50	2,0	3,8	20,0	420	25,0	10	25	20
KTV2-80	2	80	3,0	6,1	22,5	720	38,0	10	25	20

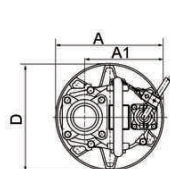


Kifolyócső ø, mm	50, 80			
Szivattyúzott folyadék	Folyadék típus	Iszap, habarcs, sárral szennyezett folyadék		
	Hőmérséklet	0-40°C		
Szivattyú	Komponensek	Járókerék	Örvénykamrás járókerék	
		Tengely tömítés	Dupla mechanikus tömítés	
		Csapágyak	Zárt golyócsapágy	
	Anyag	Járókerék	Krómacél öntvény	
		Ház	Szintetikus gumi	
Tengely tömítés	Szilikon-karbid olajfürdőben			
Motor	Típus, Pólusok	Indukciós motor, 2 pólusú		
	Motorvédelem (beépített)	Hőfokkapcsoló		
	Szigetelés	E szigetelési osztály		
	Kenés	Turbinaolaj (ISO VG32)		
	Fázis / Feszültség	3-fázis / 400V / 50Hz / direkt soros indítás		
	Anyag	Ház	Alumínium présöntvény	
		Tengely	Rozsdamentes acél EN-X6Cr13	
Kábel		Gumi, H07RN-F		
Kifolyócső csatlakozás	Menetes kifolyócső csatlakozás			

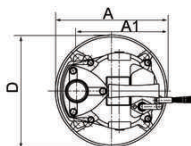


Méretetek mm-ben:

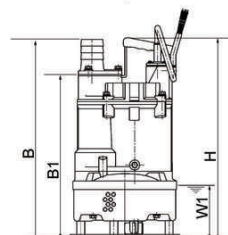
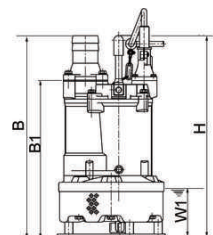
Modell	A	A1	B	B1	D	H	W1
KTV2-50	250	192	450	368	250	454	120
KTV2-80	295	216	550	427	295	550	130



KTV2-80



KTV2-50



W1: Minimális vízszintmagasság

Abrazív, vagy korrozív környezetben használva bizonyos alkatrészek a normálnál gyorsabban kophatnak el. Ilyen esetekben kérjük ellenőrizze a Tsurumi felhasználási tapasztalatait a következő címen: www.tsurumi.eu/english/applications.htm



Közreműködik a munkavállalóközpontú és környezettudatos termelés világméretű elterjesztésében.

A legmodernebb technológiák és integrált gyártásrendszerek használatának köszönhetően a japán Kiotóban található gyár évi 1 millió szivattyú előállítására képes. A kutatás-fejlesztés széles eszköztára lehetőséget nyújt az extra méretű szivattyúk tesztelésére és olyan fejlesztésekre is, melyek kitágítják a szivattyúk használhatóságának határait. A Tsurumi nagy hangsúlyt fektet a munkavállalók munkahelyi környezetének optimalizálására légkondicionálással, minimalizált por- és kipufogógáz emisszióval, és a környezet terhelésének minimalizálására a lehető legszélesebb újrafelhasználással.

Tsurumi (Europe) GmbH

Heltorfer Straße 14
D-40472 Düsseldorf
Tel.: +49 (0)211-4179373
Fax: +49 (0)211-4791429
Email: sales@tsurumi.eu
www.tsurumi.eu

A folyamatos fejlesztés miatt fenntartjuk a jogot az itt közölt adatoktól, jellemzőktől való eltérésekre külön előzetes értesítés nélkül. Szivattyúink kizárólag professzionális felhasználásra készülnek. Azokban az esetekben, amikor a termék gyártói szavatosságáért a Tsurumi (Europe) GmbH felel, a jótállási időtartam alatt (lásd alább) a felhasználó a Tsurumi (Europe) GmbH-hoz fordulhat reklamációjával, akárcsak az olyan esetekben, amikor az eladó azt elutasította, vagy jogutód nélkül megszűnt. A nem megfelelő kezeléssel/használatból adódó meghibásodások ki vannak zárva a jótállás hatálya alól. Ilyen esetekben további jótállási igény nem érvényesíthető, kivéve ha ennek ellenkezője minden kétséget kizáróan bebizonyosodik. Annak eldöntése, hogy a reklamáció kezelése a berendezés javításával, vagy cseréjével történjen, a Tsurumi Europe GmbH kizárólagos joga. A jótállási igények benyújtásának időbeni hatálya az eladó által végfelhasználónak biztosított jótállás időtartama.

VERBIS

Verbis Kft.

Mélyfúró u. 2/E
HU-1151 Budapest

Tel.: +36-1-306-3770 Fax: +36-1-306-6133
www.verbis.hu verbis@verbis.hu



con-KTV2-HU

